



府民の森パークレンジャー募集概要

〈府民の森パークレンジャーとは〉

「大阪府民の森」を訪れる皆さんに

自然の大切さを伝える活動

を行うボランティアです

大阪府内8箇所の園地が
主な活動のフィールドです！



〈府民の森パークレンジャーの主な活動内容〉



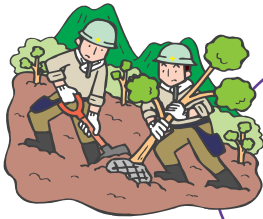
インタプリテーション 自然体験活動

- ・自然ガイド
- ・ネイチャークラフト・キャンプ・ハイキング等のアクティビティー実施
- ・ゲストティーチャー(外部講師)の受託

研修

- ・パークレンジャー基礎講座
- ・自主研修

仲間と一緒に学び、レベルアップするための研修制度を設けています



園地保全

- ・森林整備(間伐・除伐・下草刈り等)
- ・植生調査
- ・園地清掃

ほしだ園地で「ツツジ再生プロジェクト」に取り組んでいます

協力・協賛

- ・まつり、フェスティバル等、公社主催のイベントへの参加・協力
- ・大阪府、その他団体と連携しての活動

公社や他の団体と協力してイベントを行うこともあります。また自然や環境に関連したイベントに出展もしています



〈待遇〉

- ・府民の森パークレンジャー新規生(15期生)は全員右記の基礎研修を受講していただきます。研修のおおむね6割の受講を目安とし、正式にパークレンジャー活動に参加するのは研修受講後とします。基礎研修を終了した方へは以後のパークレンジャー活動のうち、公社の認める活動において、交通費一部補助を支給します
- ・府民の森パークレンジャーの活動時に身に付ける帽子、腕章、名札を貸与します

〈募集人員〉

30名程度

〈申込み期間〉

2月1日(木)～3月20日(火)

〈応募資格〉

以下の条件をすべて満たす方

- ・満18歳以上
- ・山歩きや軽作業等をするに支障がない程度の運動が可能な方
- ・メンバーと協力して安全に配慮した活動を行っていただける方
- ・1年目は右記の研修の6割以上の参加、2年目以降は必修研修に6割以上、公社の認める活動に年間5回以上参加可能な方
- ・自然が好きな方

〈ボランティア登録期間〉

2007年4月1日(日)～2008年3月31日(月)

(希望者は継続可能)

〈応募方法〉

応募用紙を(財)大阪府みどり公社緑化部にご請求いただくか、右記ホームページから取得していただき、必要事項を記入のうえ、持参もしくは郵送・FAX、E-mailにて送付して下さい。平成19年3月20日(火)必着をお願いします。

応募してみようかな?と思った方は!

《説明会のご案内》

府民の森パークレンジャーの活動について詳しく知りたい、応募したいという方を対象に、下記の日程で説明会を実施します。

2007年 3月11日(日) 10:00~12:00

2007年 3月15日(木) 19:00~21:00

※2日間参加していただく必要はありません。ご都合の良い日をお選びください

◆場所:大阪産業創造館6階(地下鉄堺筋本町12番出口から東へ徒歩3分)
会議室A(11日)・会議室D(15日)

◆定員:各回30人【申込受付順】

◆申込方法:必ず事前に下記財団法人大阪府みどり公社緑化部までご連絡ください

◆申込締切:3月9日(金) 17:00

◆その他:原則として応募者には上記のパークレンジャー説明会を受講していただきますが、都合により出席できない方に限り、3月18日(日)、20日(火)に面談を行いません。後日採用者には郵送にて通知します。なお、平成19年4月1日(日)午前10時から大阪産業創造館にて任命式兼研修を行いますので、採用者の方は参加をお願いします。

でもボランティア活動は初めてだし・・・1年目って何をしたらいいの?という方も大丈夫!

パークレンジャー1年目は主に研修に参加し、レンジャー活動を行うにあたっての基礎的な事項を学んでいただきます。スタッフとして活動するのは研修受講後ですので「ボランティア活動は初めてで不安・・・」という方も安心です!

この研修で同じ思いを持った、世代を超えた仲間を作りましょう!もちろん先輩レンジャーと交流する機会もありますよ!

府民の森パークレンジャー基礎講座

新規生を対象にパークレンジャーの基本を学ぶ基礎講座を行います
※正式にレンジャー活動に参加するのは研修受講後とします
※2年目での受講も可

4月 1日(日)	ボランティアとレンジャー活動	(室内)
4月 7日(土)	パークレンジャー活動体験	(園地)
4月22日(日)	コミュニケーションワーク	(室内)
5月12日(土)	自然の大切さを学ぶ	(園地)
5月20日(日)		(室内)
5月17日(木)	救急法	(夜間室内)
6月14日(木)		(夜間室内)
6月28日(木)	安全管理	(夜間室内)
6月 9日(土)		(園地)
7月12日(木)	自然保護	(夜間室内)
8月30日(木)		(夜間室内)
7月22日(日)	インタープリテーション	(園地)
9月 8日(土)	森林管理	(園地)
10月21日(日)		(園地)
9月22日(土)	イベントの企画と実施	(宿泊)
9月23日(日)		(園地)
9月30日(日)	打ち合わせ	(園地)
11月18日(日)	仕上げイベント	(園地)
11月25日(日)		(園地)
☆研修の集大成として、新規生が企画運営するイベントを行います! ☆		
12月 2日(日)	研修ふりかえり	(園地)

■応募申込みおよびお問い合わせ先■

財団法人 大阪府みどり公社 緑化部
〒541-0054 大阪市中央区南本町2-1-8

Tel 06-6266-1038 (月~金 9:00~17:00)

Fax 06-6266-8665

E-mail ryokka@osaka-midori.jp

http://www.osaka-midori.jp/mori